

CELEBi  
MILLET




# Çelebi Millet ile buluşuyor



# Şehrin Merkezinde Huzurun Yeni Adresi


Bursa'nın en hızlı gelişen ve değer kazanan bölgelerinden biri olan Millet Mahallesi'nde konumlanan bu özel proje, merkezi lokasyonu ve yaşam kalitesini yükselten detaylarıyla beklentilerinizin ötesinde bir hayat sunuyor. Modern mimarisi, fonksiyonel daire tipleri ve zengin sosyal olanaklarıyla hem yatırım hem de yaşam için benzersiz bir fırsat.





# Modern Mimaride 4 Blok, 200 Özel Konut

Toplam 7 dönüm arsa üzerine konumlanan 4 blok ve 200 daireden oluşan proje, ferah yaşam alanlarını, akılcı planlama ile birleştiriyor. 2+1 ve 3+1 seçenekleriyle farklı aile yapıları ve ihtiyaçlara uygun çözümler sunuluyor. Her bir detay, konforunuz ve yaşam kaliteniz için özenle düşünüldü



# 2+1 Seccenekleriyle Fonksiyonel Yaşam

Toplam 80 adet 2+1 daire, iki farklı planlama ile sunuluyor:

– Açık (Amerikan) mutfaklı modern daireler

– Ayrı mutfaklı geleneksel çözümler

Her iki tipte de geniş salonlar, işlevsel mutfaklar ve akıllıca konumlandırılmış yaşam alanlarıyla, hem genç çiftlere hem çekirdek ailelere hitap eden çözümler sizi bekliyor.

## 2+1 NORMAL DAİRE-TİP1

NET : 96,73 m<sup>2</sup>(Balkonlar Dahildir)

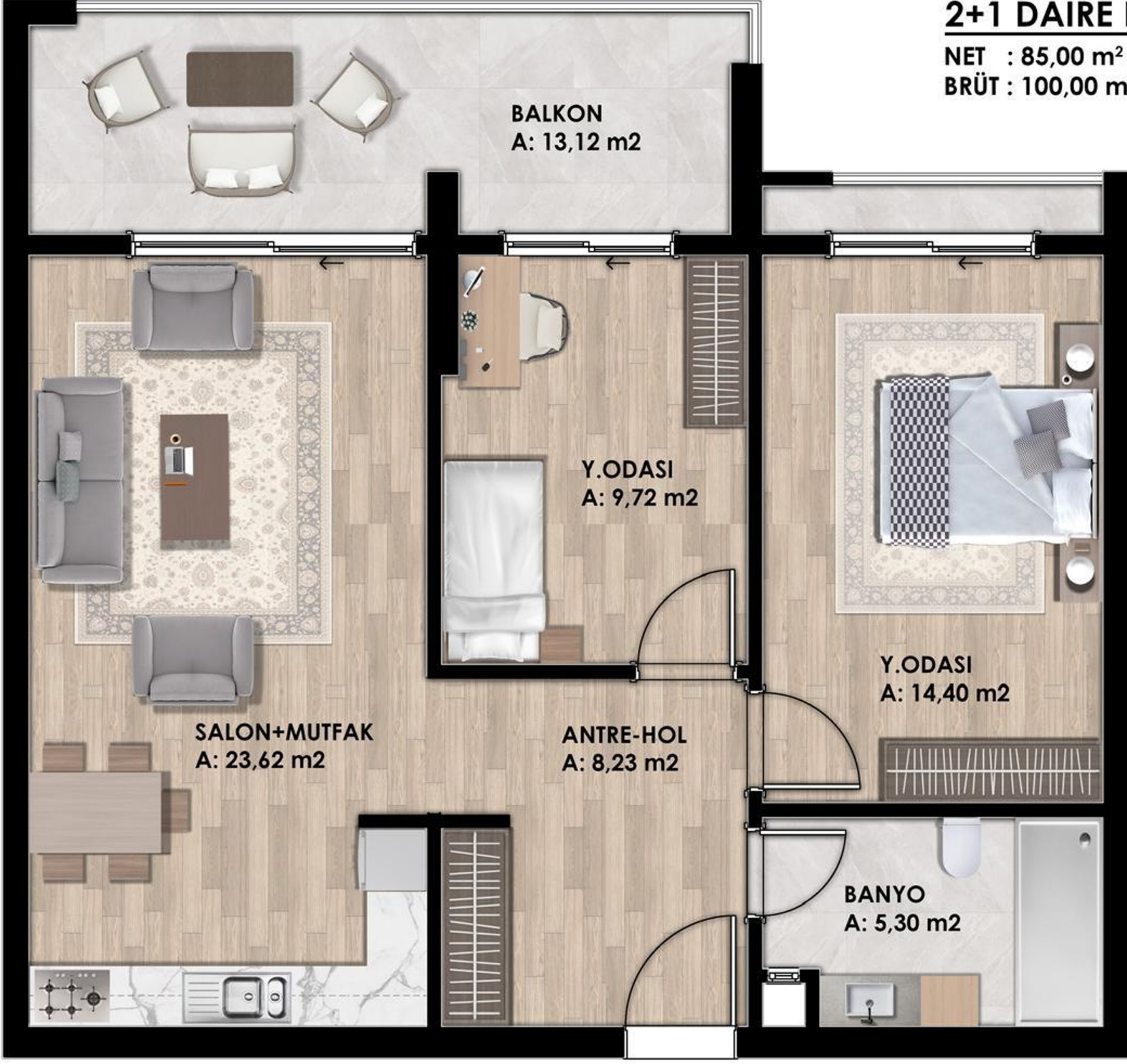
BRÜT : 111,78 m<sup>2</sup>(Kat Ortak Alanları Dahildir)



## 2+1 DAİRE PLANI-TİPB

NET : 85,00 m<sup>2</sup> (Balkonlar Dahildir)

BRÜT : 100,00 m<sup>2</sup> (Kat Ortak Alanları Dahildir)



# Salon: Işıkla Buluşan Ferah Mekan

Geniş pencere açıklıkları sayesinde gün boyu doğal ışık alan salonlar, hem açık mutfaklı hem de ayrı mutfaklı tiplerde yaşam alanlarının merkezinde yer alır. Modern oturma düzenine uygun ölçülerde tasarlanan bu alan, aile buluşmalarından misafir ağırlamaya kadar yaşamın en keyifli anlarına ev sahipliği yapar. Estetik detaylarla sade şıklığın buluştuğu salonlar, her zevke uyum sağlar.






# Mutfak:

## Fonksiyonel, Şık ve Pratik

Açık mutfaklı dairelerde salonla bütünleşen sosyal yaşamı destekleyen bir mutfak anlayışı sunulurken, ayrı mutfaklı seçeneklerde daha özel ve konsantre bir kullanım alanı öne çıkar. Modern ankastre seti, geniş tezgah alanı ve işlevsel dolap tasarımlarıyla mutfaklar, hem estetik hem de kullanım kolaylığı açısından fark yaratır.








# Ebeveyn Yatak Odası: Günün Tüm Yorgunluğuna Ara

Günün sonunda sığınacağınız, sadece size ait bir alan... Ebeveyn yatak odaları, huzurlu bir uyku ortamı yaratmak için ses yalıtımı, yumuşak renk paleti ve doğru ışık planlamasıyla tasarlandı. Mekânın ferahlığı ve düzeniyle, bu oda size hem fiziksel hem zihinsel bir yenilenme alanı sunuyor.





# Çocuk / Misafir Odası: Esnek Kullanım Alanı

İkinci oda; çocuk odası, çalışma alanı veya misafir odası olarak değerlendirilebilecek çok amaçlı bir yapıya sahiptir. Geniş duvar açıklıkları, ergonomik mobilya yerleşimi için idealdir. Her yaşta kullanıcıya hitap eden ölçüleriyle, hayatın değişen dinamiklerine kolayca uyum sağlar.



# Banyo: Kalite ve Hijyenin Buluştuđu Nokta

Birinci sınıf seramik kaplamalar, geniş duş alanı ve kaliteli vitrifiye ürünleriyle donatılan banyolar, sade ve zamansız bir estetik anlayışı sunar. Işık renkli yüzeyler, mekâna ferahlık katarken, depolama alanları günlük yaşamı kolaylaştırır. Konfor ve hijyenin bir araya geldiđi bu alan, spa hissi yaşatan bir deneyim sunar.





# 2+1 Tip 2









### 3+1 DAİRE PLANI

NET : 117,47 m<sup>2</sup>(Balkonlar Dahildir)


BRÜT : 130,09 m<sup>2</sup>(Kat Ortak Alanları Dahildir)





## 3+1 DAİRELER AİLE YAŞAMININ YENİ STANDARTLARI

Projedeki 120 adet 3+1 daire, yalnızca ayrı mutfaklı ve tek tip olarak planlandı. Geniş metrekareleri, fonksiyonel odaları ve aydınlık alanlarıyla, kalabalık ailelerin tüm beklentilerini karşılayan bir yaşam alanı sunar.



# Salon: Yaşamın Kalbi

Salon, evin merkezi olarak konumlandırılmıştır. Geniş oturma gruplarına olanak tanıyan yerleşimiyle kalabalık misafirleri ağırlamak için idealdir. Büyük balkon kapıları ile doğal ışıkla bütünleşmiş, şehir manzarasını içeri taşıyan bu mekan; hem gündelik kullanım hem özel davetler için konfor sunar.



# Mutfak: Geleneksel Alışkanlıklara Modern Dokunuş


Geniş tezgah alanları, modern ankastre seti, çok amaçlı dolap yerleşimleri ve gün ışığını içeri alan pencere düzeniyle mutfağınız yalnızca bir pişirme alanı değil; aynı zamanda keyifle vakit geçireceğiniz bir yaşam alanına dönüşüyor.





## Çocuk Odaları: Büyüyen Hayatlara Uygun Alanlar

Bu oda, hayal gücünün, oyunun ve öğrenmenin dünyasına açılıyor. İster çocuk odası olarak ister çalışma alanı ya da misafir odası olarak değerlendirin; geniş pencere yapısı, temiz hava dolaşımı ve ışık alan planlamasıyla tüm ihtiyaçlara karşılık verecek esneklikte. Çocuğunuzun büyüdüğü bu oda, onun gelişimine en az sizin kadar özen gösteriyor.





# Banyo: Modern, Feraj Hijyenik

Ferah ölçüler, modern seramik yüzeyler ve kaliteli armatürler ile hem estetik hem de kullanışlı bir atmosfer yaratıldı. Akıllı depolama çözümleri ve yalın tasarımıyla, her gün keyifle kullanacağınız bir alan sizi bekliyor.



# SİTE YAŞAMI VE SOSYAL DONATILAR

- Açık yüzme havuzu ile yaz mevsiminin keyfini çıkarın
- Mini basketbol sahasıyla hem çocuklar hem yetişkinler için hareketli anlar
- Geniş peyzaj alanları, yürüyüş yolları, oturma bankları ile nefes alan bir yaşam
- Modern tasarımlı çocuk oyun parkı
- Açık ve kapalı otopark ile araçlarınız her daim güven altında
- 7/24 güvenlik ve kontrollü giriş sistemiyle huzur dolu bir yaşam







# MERKEZİ KONUMDA YÜKSELEN DEĞER

Toplu ulaşım, ana arterlere, eğitim ve sağlık merkezlerine yürüme mesafesinde yer alan projemiz; yalnızca bir konut değil, yatırım değerini her geçen gün artıran bir yaşam vizyonu sunuyor.